

似内

ひとし

にたない和

旧千寿第五小学校の跡地活用
区政レポート号外



これまで予算委員会・本会議一般質問等、全ての機会
旧千寿第五小学校の跡地活用について追及を行なってきました。
さらっと指摘するだけではなく、強めの追及質問を行ない、
ようやく、今後の道筋が出来てきましたのでご報告いたします。
これまでの質問は動画としてまとめておりますので、是非ご覧ください。

旧千寿第五小学校 ざっくりまとめると・・・

総務委員会にて以下のことが報告されました。

- ・ 測量、土地履歴調査 完了
- ・ 校舎の解体決定 今後解体設計 着手
- ・ 区内外の大学 8 校にサウンディング調査の結果、跡地活用を希望する大学有り
- ・ 跡地活用の用途は「教育施設等」とする

令和 4 年度
解体決定
教育施設へ



以上のことが総務委員会にて報告されました。解体設計委託に伴う補正も議会で可決され、解体設計がスタートしています。今後は令和 3 年オリパラ警備資機材置場としての警視庁への貸付が終了後、同年秋頃にプロポーザル・事業者選定令和 4 年度を目途に解体工事・事業者へ土地貸付開始される予定です。



これまでの質問は動画でご視聴いただけます！

旧千寿第五小学校跡地活用についての質問等をまとめました。



※サウンディング調査とは

活用方法について民間事業者から広く意見、提案を求め、「対話」を通じて市場性等を把握する調査です。

※プロポーザルとは

目的物に対する企画を提案してもらい、その中から優れた「提案」を行った者を「提案者」を含め選定する方式です。

区の基本的な考え方 旧千寿第五小学校跡地活用について

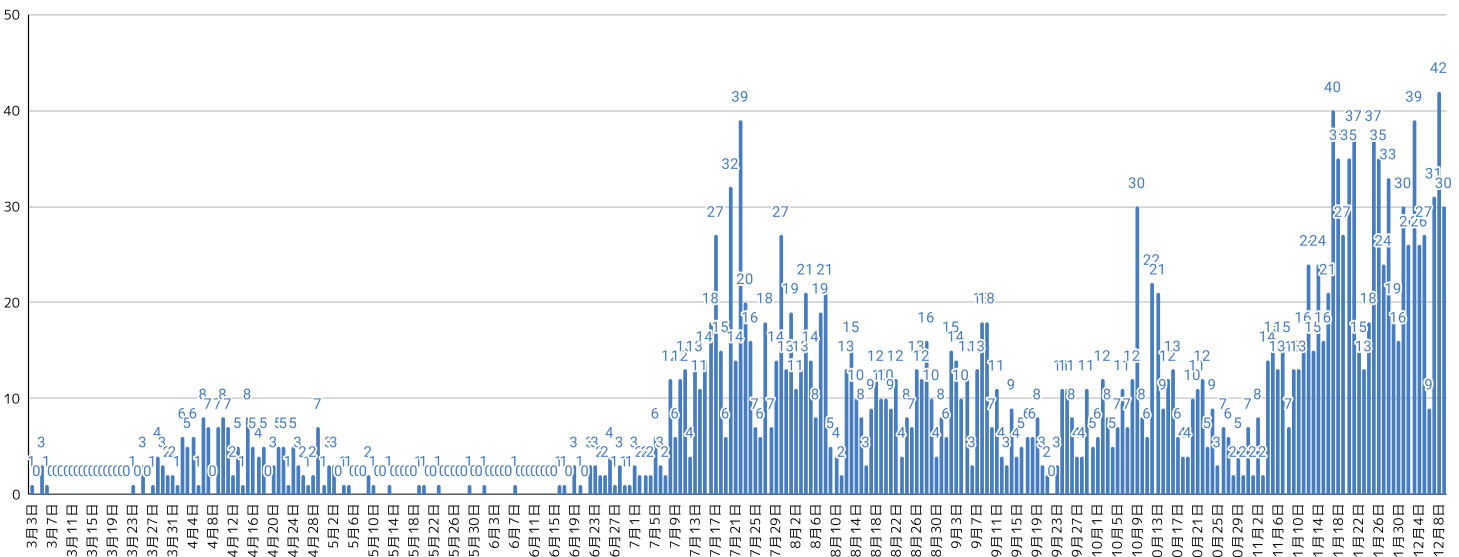
- ・ 跡地活用の用途は、避難所機能を有する「**学校施設や児童福祉施設等を含めた文教施設**」とする。
- ・ 跡地活用の事業者は、より良い事業提案を採用するため、**プロポーザル選定**で公募する。
- ・ 土地は将来、多様な利活用を担保するため、**売却せず定期借地権による貸付**とする。
- ・ 既存校舎は、**区が解体し更地として貸付**する。

現在、避難所機能が建前とならないよう、区の施設管理部と調整を重ねています。今後、有用性・実効性を確実に担保できるようにするため、契約内容の精査。特に、避難所機能を有するだけでなく、避難所運営訓練などをはじめとして地元にお住まいの方が日頃より認知・活用し、災害時の共助の拠点として活用していただける運用体制等を契約に盛り込めるよう調整していきます。

今後もレポートや動画として報告していきますので、是非ご覧ください。

新型コロナウイルス感染症 区内の状況

足立区内での新型コロナウイルス感染症患者の発生状況日別推移（12月10日時点）



足立区ホームページ (<https://www.city.adachi.tokyo.jp/juyo/covid19list.html>) 区内での新型コロナウイルス感染症患者の発生状況（12月10日時点）より にたない和作成（visited 2020/12/10 23:00）

皆様からのご意見お待ちしております！

現在、感染拡大防止の為 伺うことがなかなか出来ない状況ですが、皆様のご意見・ご要望お待ちしております。右のQRコードか、<https://nitandai.com/>へのアクセス、Google等で「にたない」と検索下さい！

